



## Eintauch-Thermoelement Form AM

- Thermopaar** nach DIN IEC 584 als Einfach- sowie als Doppel-TE  
Schenkel keramisch isoliert mit keramischem Innenrohr
- Anschlusskopf** Form A aus Leichtmetall nach DIN 43729  
mit M 20 x 1,5 Kabelverschraubung  
Messumformer Einbau möglich (Blatt 18.10)
- Anschlussbild** Blatt 19.20
- Schutzrohr** Metallschutzrohr gemäß Liste  
Sonderwerkstoffe auf Anfrage  
Innenschutzrohr Keramik zur Thermoelement Isolation

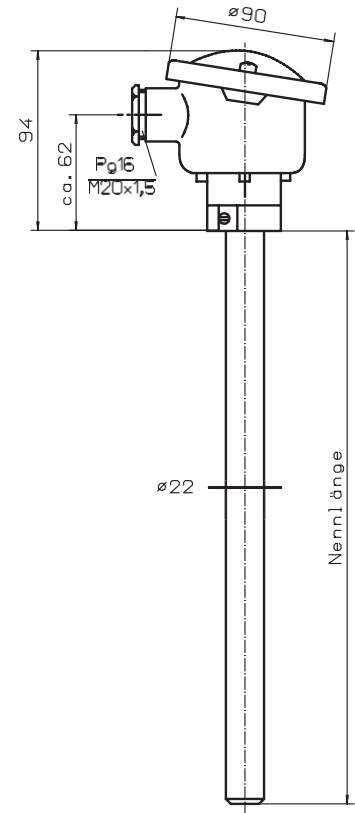
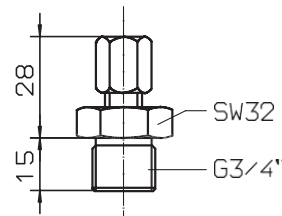
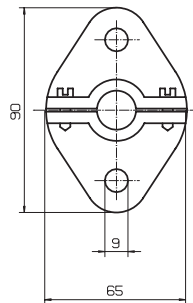
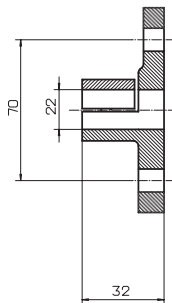
### Befestigung

#### Flansch

Bestell-Nr. 0.06.01.10

#### Einschraubverschraubung

Bestell-Nr. 8.07.01.90



Weitere Systemanschlüsse siehe Blatt 18.5 / 18.6 / 18.7

### Ausführung Schutzrohr 22 x 2 mm Ø

Schutzrohr 22 x 2 mm Ø	Mess- temp.	Nennlänge in mm	Gewicht in kg	Thermo- paarlänge	Bestell-Nr. 1 x Fe-CuNi	Bestell-Nr. 2 x Fe-CuNi	Bestell-Nr. 1 x NiCr-Ni	Bestell-Nr. 2 x NiCr-Ni
ST 35.8 W-Nr.1.0305	550 °C	500	1,0	540	1.06.01.11	1.06.01.12	2.06.01.11	2.06.01.12
		710	1,2	750	1.06.01.21	1.06.01.22	2.06.01.21	2.06.01.22
		1000	1,3	1040	1.06.01.31	1.06.01.32	2.06.01.31	2.06.01.32
		1400	1,6	1440	1.06.01.41	1.06.01.42	2.06.01.41	2.06.01.42
		2000	2,2	2040	1.06.01.51	1.06.01.52	2.06.01.51	2.06.01.52
ST 35.8 emailliert W-Nr. 1.0305	600 °C	500	1,0	540	1.06.02.11	1.06.02.12	2.06.02.11	2.06.02.12
		710	1,2	750	1.06.02.21	1.06.02.22	2.06.02.21	2.06.02.22
		1000	1,3	1040	1.06.02.31	1.06.02.32	2.06.02.31	2.06.02.32
		1400	1,6	1440	1.06.02.41	1.06.02.42	2.06.02.41	2.06.02.42
		2000	2,2	2040	1.06.02.51	1.06.02.52	2.06.02.51	2.06.02.52
warmfester Stahl X10CrAl24 W-Nr. 1.4762 (Fe-CuNi)	1200 °C (NiCr-Ni) 750 °C	500	1,0	540	1.06.10.11	1.06.10.12	2.06.10.11	2.06.10.12
		710	1,2	750	1.06.10.21	1.06.10.22	2.06.10.21	2.06.10.22
		1000	1,3	1040	1.06.10.31	1.06.10.32	2.06.10.31	2.06.10.32
		1400	1,6	1440	1.06.10.41	1.06.10.42	2.06.10.41	2.06.10.42
		2000	2,2	2040	1.06.10.51	1.06.10.52	2.06.10.51	2.06.10.52

Lieferzeit  
Lieferung kurzfristig nach Absprache