



### Eintauch-Thermoelement Form BK

**Thermopaar** als Einfach- sowie als Doppel-TE  
NiCr-Ni oder PtRh-Pt nach DIN IEC 584 oder PtRh-EL18  
Schenkel keramisch isoliert

**Anschlusskopf** Form B aus Leichtmetall nach DIN 43729  
M 20 x 1,5 Kabelverschraubung  
Messumformer Einbau möglich (Blatt 18.10)

**Anschlussbild** Blatt 19.20

**Schutzrohr** Keramik, Typ C 610 oder C 799 in gasdichter Ausführung  
Abmessungen 10 x 1,5 mm Ø nach DIN 43724

**Halterohr** Stahl ST 35.8 W-Nr. 1.0305 15 x 2 mm 80 mm lang

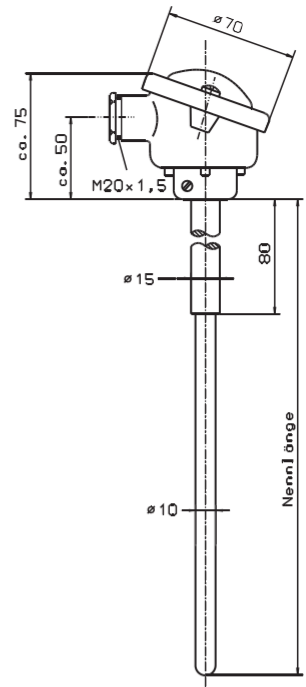
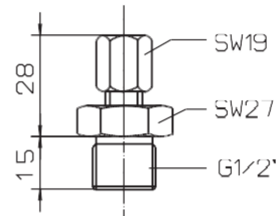
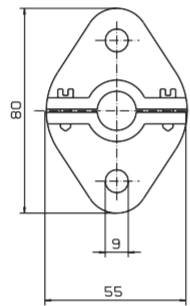
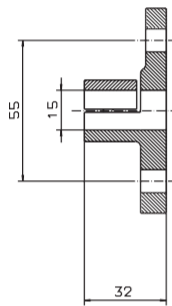
#### Befestigung

#### Flansch

Bestell-Nr. 0.08.01.10

#### Einschraubverschraubung

Bestell-Nr. 8.03.01.70



Weitere Systemanschlüsse siehe Blatt 18.5 / 18.6 / 18.7

#### Ausführung Keramikrohr 10 mm Ø

Schutzrohr	Mess-temp.	Nenn-länge	Gewicht	Thermo-paar-länge	Bestell-Nr.	Bestell-Nr.	Bestell-Nr.	Bestell-Nr.
10 x 1,5 mm Ø		in mm	in kg		1 x NiCr-Ni	2 x NiCr-Ni	1 x PtRh-Pt	2 x PtRh-Pt
Keramik C 610	1000 °C	180	0,2	230	2.08.08.11	2.08.08.12	3.08.08.11	3.08.08.12
		250	0,25	300	2.08.08.21	2.08.08.22	3.08.08.21	3.08.08.22
		355	0,4	405	2.08.08.31	2.08.08.32	3.08.08.31	3.08.08.32
		500	0,5	550	2.08.08.41	2.08.08.42	3.08.08.41	3.08.08.42
Keramik C 799	1000 °C (NiCr-Ni)	180	0,2	230	2.08.09.11	2.08.09.12	3.08.09.11	3.08.09.12
		250	0,25	300	2.08.09.21	2.08.09.22	3.08.09.21	3.08.09.22
	1400 °C (PtRh-Pt)	355	0,4	405	2.08.09.31	2.08.09.32	3.08.09.31	3.08.09.32
		500	0,5	550	2.08.09.41	2.08.09.42	3.08.09.41	3.08.09.42
					1x PtRh-EL18	2x PtRh-EL18		
Keramik C 799	1800 °C (PtRh-EL18)	180	0,2	230	8.08.09.11	8.08.09.12		
		250	0,25	300	8.08.09.21	8.08.09.22		
		355	0,4	405	8.08.09.31	8.08.09.32		
		500	0,5	550	8.08.09.41	8.08.09.42		

Lieferzeit  
Lieferung kurzfristig nach Absprache

Edelmetall-Thermopaare werden gesondert zum Tagespreis berechnet.