

Immersion thermocouple form AM

Thermocouple according to DIN 43710 as a single and a double –TE bracket, ceramic insulation with ceramic inner tube

Connection head Form A of light alloy according to DIN 43729 with M 20 x 1.5 cable entry
Transmitter installation possible

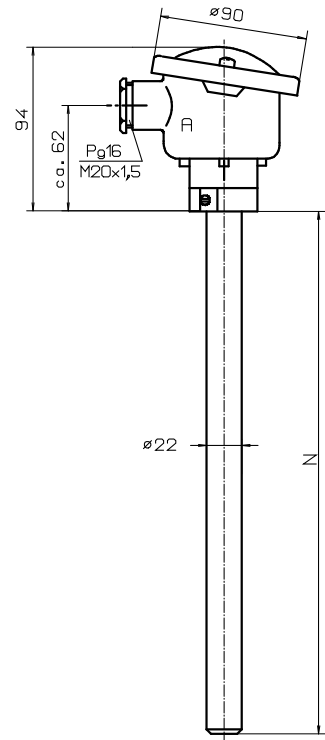
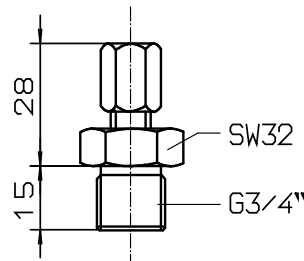
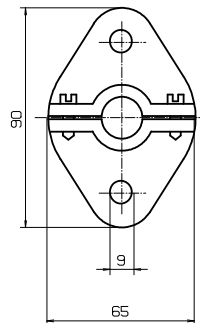
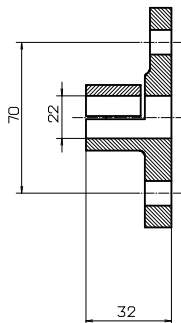
Connecting diagram See page 19.20

Thermowell Metal conduit according to list special materials on request
Interior ceramic thermowell for thermocouple insulation

Fixing

Flange
Order no. 0.06.01.10

Screwed insert
Order no. 8.07.01.90



More system connections see chapter 18.5 / 18.6 / 18.7

Version

Thermowell 22x2mmØ	Measuring temperature in °C	N in mm	Weight in kg	Thermo Couple length	Order no. 1 x Fe-CuNi	Order no. 2 x Fe-CuNi	Order no. 1 x Ni-CrNi	Order no. 2 x Ni-CrNi	Delivery time
ST 35.8 M-No.1.0305	550°C	500	1,0	540	1.06.01.11	1.06.01.12	2.06.01.11	2.06.01.12	All models are available by arrangement
		710	1,2	750	1.06.01.21	1.06.01.22	2.06.01.21	2.06.01.22	
		1000	1,3	1040	1.06.01.31	1.06.01.32	2.06.01.31	2.06.01.32	
		1400	1,6	1440	1.06.01.41	1.06.01.42	2.06.01.41	2.06.01.42	
		2000	2,2	2040	1.06.01.51	1.06.01.52	2.06.01.51	2.06.01.52	
ST 35.8 enamelled M-No. 1.0305	600°C	500	1,0	540	1.06.02.11	1.06.02.12	2.06.02.11	2.06.02.12	
		710	1,2	750	1.06.02.21	1.06.02.22	2.06.02.21	2.06.02.22	
		1000	1,3	1040	1.06.02.31	1.06.02.32	2.06.02.31	2.06.02.32	
		1400	1,6	1440	1.06.02.41	1.06.02.42	2.06.02.41	2.06.02.42	
		2000	2,2	2040	1.06.02.51	1.06.02.52	2.06.02.51	2.06.02.52	
heat-resistant steel	1200°C (NiCr-Ni)	500	1,0	540	1.06.10.11	1.06.10.12	2.06.10.11	2.06.10.12	
		710	1,2	750	1.06.10.21	1.06.10.22	2.06.10.21	2.06.10.22	
	X10CrAl24 M-no.1.4762	750°C (Fe-CuNi)	1000	1,3	1040	1.06.10.31	1.06.10.32	2.06.10.31	2.06.10.32
			1400	1,6	1440	1.06.10.41	1.06.10.42	2.06.10.41	2.06.10.42
			2000	2,2	2040	1.06.10.51	1.06.10.52	2.06.10.51	2.06.10.52